



PRIMUL FORUM DE BUSINESS ȘI LOGISTICĂ MOLDO-BAVAREZ

DANUBE LOGISTICS PARTICIPA LA FORUMUL DE EXPORT DIN CADRUL MOLDOVA BUSINESS WEEK 2014

EXPORTATORII BENEFICIAZĂ DE TARIFE FAVORABILE DE TRANSPORTUL MĂRFURILOR ÎN CONTAINERE PRIN PILG

TARIFE ȘI PRINCIPALELE PORTURI DE ORIGINE ȘI DESTINAȚIE PRIN PILG

PHOENIX COMODITIES VA INVESTI ÎN ZONA ECONOMICĂ LIBERĂ GIURGIULEȘTI

REZULTATELE OPERAȚIONALE PENTRU PRIMA JUMĂTATE A ANULUI 2014



Port Operation



Shipping



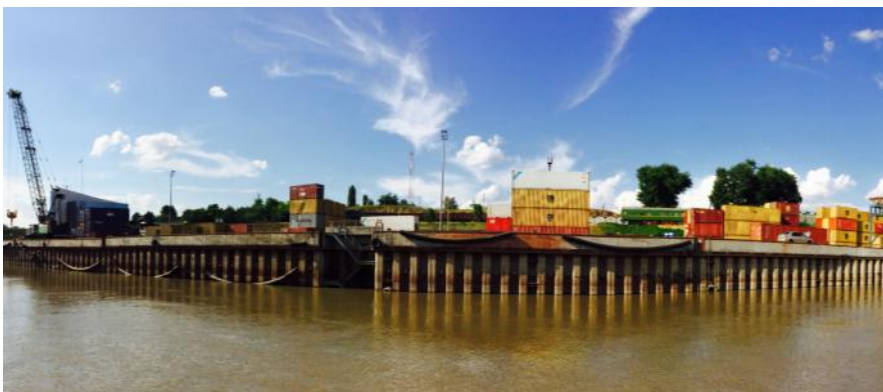
Inland Transportation



Business Park

## REZULTATELE OPERAȚIONALE PENTRU PRIMA JUMĂTATE A ANULUI 2014

Volumele de mărfuri transbordate prin Portul Internațional Liber Giurgiulești (PILG) continuă să crească. În primele șase luni ale anului 2014, volumul total de mărfuri transbordate prin PILG aproape s-a dublat, ajungând la un total de 306,234 tone, în comparație cu... continuare articol p. 7



## PRIMUL FORUM DE BUSINESS ȘI LOGISTICĂ MOLDO-BAVAREZ

La 6 mai 2014, în portul Regensburg – cel mai mare port din Bavaria pe Dunăre, a avut loc primul Forum de Business și Logistică Moldo-Bavarez, organizat de societatea Danube Logistics în cooperare cu Bayernhafen Gruppe.

Republica Moldova a fost prezentată la conferință de Viceministrul economiei Octavian Calmîc și administrația societății Danube Logistics, investitorul general și operatorul Portului Internațional Liber Giurgiulești (PILG). Din partea gazdei au participat reprezentanți ai Ministerului Economiei Bavariei,

administrației Bayernhafen Gruppe, Bayern International, a Camerelor de Comerț și Industrie din regiunile Bavariei, precum și diverse companii Bavareze.

Scopul evenimentului a fost de a stimula colaborarea între Bavaria și Republica Moldova în contextul Regimului de Liber Schimb Aprofundat și Cuprinzător între Moldova și Uniunea Europeană precum și în vederea oportunității de transportare eficientă a bunurilor între Moldova și Bavaria pe râul Dunărea. "Primul Forum de Business și Logistică Moldo-Bavarez a fost un succes.

Deja astăzi, companiile Bavareze se numără printre cei mai mari investitori din Moldova, și cei mai mari prestatori de servicii și bunuri. Bavaria este a opta după mărime economie în Europa și continuă să crească. Companiile Bavareze fac parte din cei mai mari investitori în Europa de Est. Noi am cooperat activ cu companiile din regiune în perioada de construcție a Portului Internațional Liber Giurgiulești; și în mod regulat primim în PILG mărfuri germane transbordate prin porturile Bavareze de pe Dunăre" a constatat cu această ocazie Thomas Moser, președintele consiliului de administrare al Danube Logistics.



## DANUBE LOGISTICS PARTICIPĂ LA FORUMUL DE EXPORT DIN CADRUL MOLDOVA BUSINESS WEEK 2014



După ce anul trecut, a venit cu inițiativa de a organiza 1-ul FORUM DE EXPORT AL MOLDOVEI, administrația Danube Logistics a participat și în acest an la Forumul Exportatorilor din cadrul evenimentului Moldova Business Week care a avut loc în perioada 5-12 iunie.

În cursul evenimentului, atunci Viceprim-ministru, Ministru al Economiei al Republicii Moldova Valeriu Lazăr a menționat că exporturile reprezintă o ramură dominantă în economia țării și guvernul depune eforturi în dezvoltarea unui model economic bazat pe exportul de mărfuri și servicii în loc de oameni.

Portul Internațional Liber Giurgiulești facilitează diversificarea exporturilor Moldovenești prin intermediul lanțului său de logistică complexă și tarife favorabile; în special, se mențin atractive tarifele favorabile pentru piețele Asiatice, prețul pentru un container de 20" începând de la un minim de \$1,065. În primele cinci luni ale anului 2014, prin Portul Internațional Liber Giurgiulești (PILG), a fost exportat un volum total de 140,000 tone de produse cerealiere, semințe de floarea soarelui, precum și 49 000 tone de ulei vegetal.

Mărfurile au fost expediate din port în loturi de 3,000-6,000 tone, cu nave maritime direct în țările bazinului Mării Mediteraneene. În același timp, prin PILG, companiile din Moldova, au exportat și mărfuri containerizate, aproximativ 500 containere maritime, destinațiile principale fiind, Asia, SUA și UE. Gama de mărfuri exportate pe mare în containere, a constituit produse cerealiere, semințe de floarea soarelui, vin, băuturi spirtoase tari, textile, zahăr, mașinărie și echipamente, metal, nuci, produse electronice și confecții din lemn.

## EXPORTATORII BENEFICIAZĂ DE TARIFE FAVORABILE DE TRANSPORT PENTRU EXPORTUL MĂRFURILOR ÎN CONTAINERE MARITIME PRIN PORTUL GIURGIULEȘTI

Tot în cadrul forumului, Danube Logistics, a comunicat că exportatorii continuă să beneficieze de tarife favorabile la exportul de mărfuri din Moldova, în containere maritime, prin Portul Giurgiulești. În special, pentru companiile din Moldova continuă să fie atractive tarifele la export către piețele asiatice. *Tarifele la export și import, valabile pentru perioada iunie-septembrie 2014, pentru principalele destinații și porturi de origine, prin Giurgiulești, le puteți găsi pe următoarea pagină.*

Pentru transbordarea fructelor și legumelor, produselor lactate și a altor bunuri care necesită regim frigorific, Danube Logistics oferă clienților săi containere refrigerate pentru transportul mărfurilor din Moldova prin Giurgiulești pe piața mondială. Acest serviciu permite companiilor din Moldova să diversifice exportul de fructe și legume precum și produse lactate pe piețele avantajoase din Orientul Mijlociu, Africa, India și Orientul Îndepărtat.

aprilie-iunie 2014

## TARIFELE ȘI PRINCIPALELE DESTINAȚII DE EXPORT PRIN PILG PENTRU PERIOADA IUNIE-SEPTEMBRIE 2014

USD	20ft Container	40ft Container
<b>Asia</b>		
China	1,065	1,115
Vietnam	1,475	1,610
Filipine	1,550	1,700
Indonezia	1,360	1,625
Tailanda	1,360	1,625
India	1,640	1,875
<b>America de Nord</b>		
SUA	2,500	2,850
Canada	2,400	3,090
<b>Europa</b>		
Germania	1,050	1,460
Olanda	1,050	1,460
Marea Britanie	1,200	1,460
Franța (Med)	900	1,000
Italia	1,665	2,300
Turcia	1,050	1,050
Rusia (Marea Neagră)	1,400	2,000
Rusia (Marea Baltica)	1,600	2,300
<b>Orientul Mijlociu</b>		
Jebel Ali	1,430	1,730
<b>Africa</b>		
Africa de Nord	1,450	1,810
Africa de Vest	1,850	2,950

aprilie-iunie 2014

## TARIFELE ȘI PRINCIPALELE PORTURI DE IMPORT PRIN PILG PENTRU LUNA SEPTEMBRIE 2014

*Tarifele de mai jos sunt prezentate la condițiile FOB portul de livrare*

USD	20ft Container	40ft Container
<b>China</b>		
Șanghai	2,045	3,045
Ningbo	2,045	3,045
Shenzhen	2,045	3,045
Qingdao	2,070	3,100
Tianjin	2,070	3,100
<b>India</b>		
Mundra	2,145	3,045
<b>Japonia</b>		
Kobe	2,070	3,095
<b>Pakistan</b>		
Karachi	1,945	2,945
<b>Turcia</b>		
Istanbul	1,125	1,325
<b>E.A.U.</b>		
Jebel Ali	1,745	2,845
<b>S.U.A.</b>		
New York	2,500	3,500

## PHOENIX COMODITIES VA INVESTI ÎN ZONA ECONOMICĂ LIBERĂ GIURGIULEȘTI

În iunie curent, Phoenix Commodities SRL, o companie moldovenească afiliată unei societăți transnaționale din sfera comerțului cu produse alimentare, a semnat un acord de lungă durată cu Danbue Logistics, pentru locațiunea a 6,000 m<sup>2</sup> în Business-Parcul Portului Internațional Liber Giurgiulești.

Compania urmează să efectueze investiții într-o unitate de depozitare, producere și procesare a produselor agricole. Amplasarea avantajoasă este în mare parte datorită accesului direct la Terminalul de Containere și Mărfuri Generale al Portului

Internațional Liber Giurgiulești, fapt ce va permite investitorului să efectueze exporturi directe din Moldova către clienții Phoenix Commodities Group.

”Noi am avut o experiență bună de colaborare cu Phoenix Commodities. Semnarea unui acord de cooperare de lungă durată cu aceasta companie de talie mondială demonstrează din nou importanța accesului la o infrastructură modernă și servicii de logistică multimodală eficiente” a declarat după semnare Thomas Moser.



**GIURGIULEȘTI  
INTERNATIONAL  
FREE PORT**

BUSINESS PARC

REGIM DE ZONĂ ECONOMICĂ LIBERĂ

SERVICII DE LOGISTICĂ MULTIMODALĂ:

- SERVICII DE EXPEDIȚIE PE CALE MARITIMĂ ȘI RIVERANĂ
- CALE FERATĂ CU ECARTAMENT ÎNGUST ȘI LARG

[www.gfez.md](http://www.gfez.md)  
+373 22 999 225

## REZULTATELE OPERAȚIONALE PENTRU PRIMA JUMĂTATE A ANULUI 2014

Volumele de mărfuri transbordate prin Portul Internațional Liber Giurgiulești (PILG) continuă să crească. În primele șase luni ale anului 2014, volumul total de mărfuri transbordate prin PILG aproape s-a dublat, ajungând la un total de 306,234 tone, în comparație cu 155,051 tone în aceeași perioadă a anului trecut.

Majoritatea volumelor transbordate au constituit cereale și oleaginoase, constituind 167,272 tone, care în mare parte au fost exportate prin Giurgiulești cu nave maritime direct pe piețele din bazinul Mării Mediterane. De asemenea au mai fost transbordate 64,754 tone de produse petroliere originare din România, Bulgaria, Israel și Austria, 54,791 tone – ulei vegetal, exportat cu navă-tanc pe piețele mediteraneene, 7,737 tone de materiale de construcție, livrate în PILG cu barje din porturile de pe Dunare din România, 2,999 tone de malț - transportat în PILG din

Austria pe Dunare cu barje, și aproximativ 1,000 tone de alte mărfuri de tip general precum echipament agricol, livrat cu barje pe Dunăre din Germania.

Adițional mărfurilor generale, în prima jumătate a anului 2014, prin terminalul de Mărfuri Generale și Containerere din PILG au fost transbordate 2,768 containere maritime, sau un echivalent de 4,226 TEU; în comparație cu 1,370 containere în aceeași perioadă a anului 2013. Peste 50% din mărfurile importate în containere sunt originare din China, iar restul din Spania, Turcia, India, Emiratele Arabe Unite, Canada, Argentina și SUA. Aproximativ 33% din marfuri containerizate au fost exportate în SUA. Alte destinații majore de export au fost Insulele Filipine, Taiwan, Malaezia, China și Turcia.



## CONTACTE



**ICS “Danube Logistics” SRL**  
**Str. A. Bernardazzi 66,**  
**Etajul 4, Oficiul A**  
**Chișinău MD 2009**  
**Republica Moldova**

**Tel: +373 22 999 225**  
**Fax: +373 22 999 226**  
**E-mail: info@danlog.md**  
**www.danlog.md**  
**www.gfez.md**